

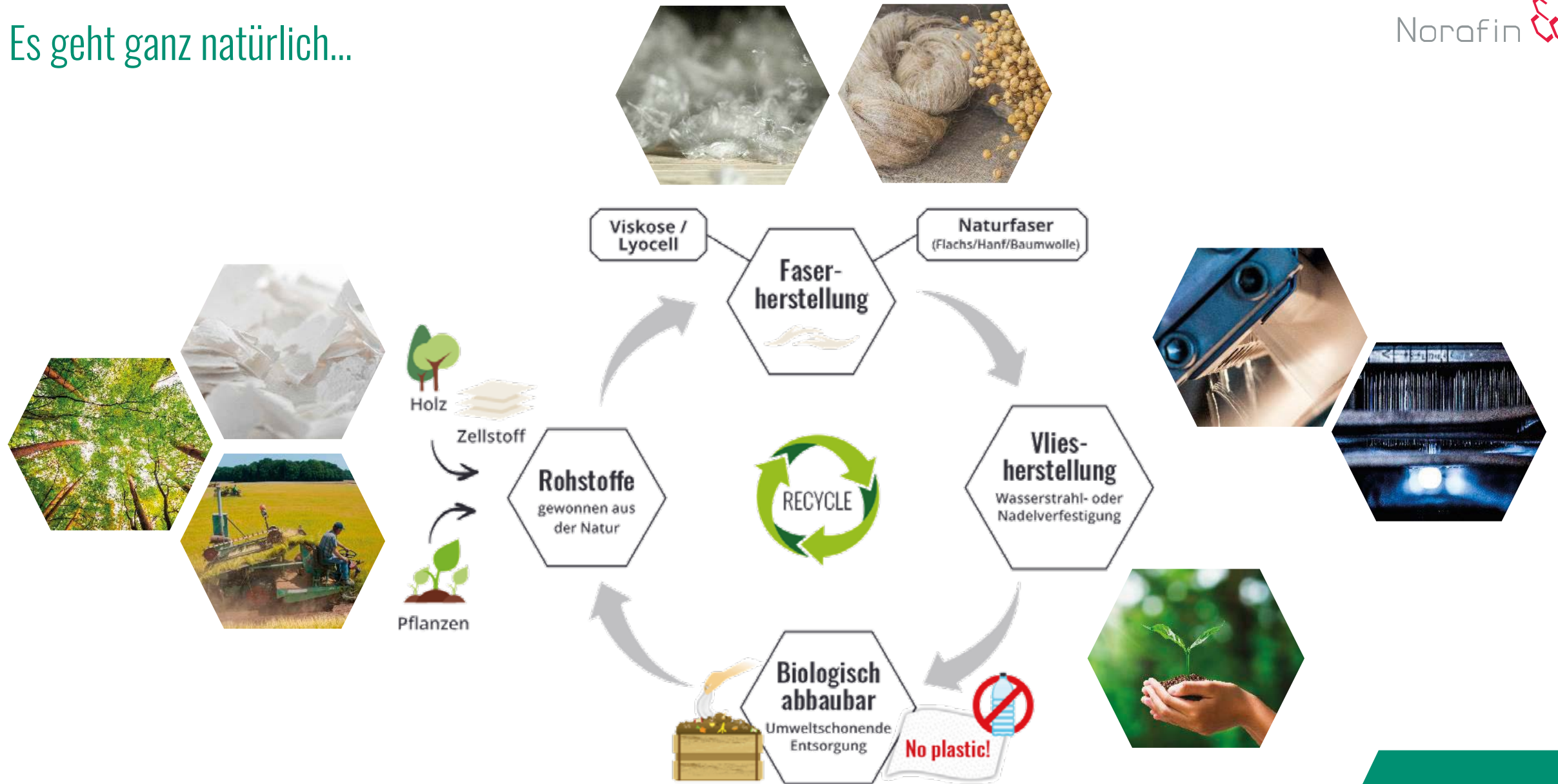
PERFORMANCE LINE

INDUSTRIE UND BAU | KOSMETIK UND GESUNDHEIT

Ökologische Basislayer aus natürlichen Vliesstoffen



Es geht ganz natürlich...



... EXTRA ORGANIC® – Green Up Your Life!

Unser Team hat es sich zur Aufgabe gemacht, nachhaltige Alternativen zu herkömmlichen Produkten zu entwickeln. Ökologisch, schön, funktional und zu **100 % biologisch abbaubar**.

Anwendungsmöglichkeiten:

Grundware für

- bedruckte Tapete
- Tischwäsche
- Innenraumgestaltung
- Composites



- Als ökologischer Basis-Layer kann Flachsvlies bedruckt werden. Spezialdrucke für die grafische Veredelung von Tapete und Wanddekoration mittels Rotations- oder Digitaldruck.
- Mit unseren strapazierfähigen Vliesstoffen haben wir für jede Anwendung das passende Ausgangsmaterial.



Tischwäsche

Dank unserer Flachsvliesstoffe mit angenehmer Haptik und in warmen Farbtönen, ist Natürlichkeit auf dem Tisch in Form von bspw.

- Servietten,
 - Platzsets oder
 - Tischläufern
- garantiert.

Ein weiterer Vorteil ergibt sich nach der Verwendung durch die Kompostierbarkeit des Materials.



Für den Bereich Innenraumgestaltung bieten wir unseren Kunden eine umfangreiche Produktpalette.

Neben unterschiedlichen Flachstapeten - uni oder bestickt - finden unsere nachhaltigen Flachsvliesstoffe Anwendung als Trägermaterialien in vielfältigen Bereichen:

- Wanddekoration
- Deckenpanels und -platten
- Raumteiler
- Akustikpanels



Durch unsere Wasserstrahltechnologie können wir reine Naturfasern zu reißfesten, stabilen und langlebigen Vliesstoffen verarbeiten, die als Verstärkungsmaterialien oder als optische Oberflächenlagen, vielfältig eingesetzt werden können.

So zum Beispiel in den Bereichen:

- Inneneinrichtung
- Sportgerätebau
- Schiffsbau



Welche Rohstoffe verwenden wir für die ökologischen Basis-Layer?

Wir verwenden eine Vielfalt von Fasern aus nachwachsenden und/oder nachhaltigen Rohstoffen:

Natürliche Fasern	Nachhaltige Fasern
Flachs	Viskose
Hanf	Lyocell
Baumwolle	Polylactid (PLA)
Schafwolle	Recyceltes PET

Norafin ECOLINE® steht für den Einsatz nachhaltiger Rohstoffe.

Die zusätzliche biologische Abbaubarkeit unserer Vliesstoffe kennzeichnen wir mit dem Label



Fragen Sie nach unseren STANDARD 100 by OEKO-TEX® sowie unseren FSC®-zertifizierten Produkten!



Das Zeichen für verantwortungsvolle Waldwirtschaft
FSC® C140662



Unser Portfolio im Bereich Ökologische Basis-Layer

Die vorgestellten Vliesstoffe sind seit Jahren bei verschiedenen Partnern in Anwendung – vom Leichtgewicht, zum stabilen Produkt, bis hin zum High-Performance-Artikel.



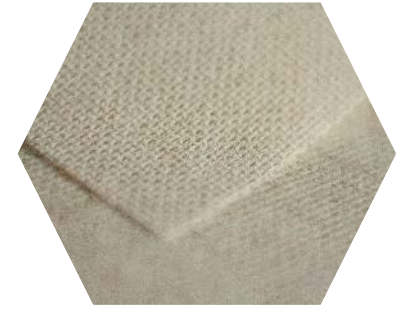
Unsere ökologischen Basis-Layer-Artikel - Datenblatt

	Norafin	Norafin	Norafin	Norafin	Norafin FR	Norafin FR	Norafin
Artikelnummer	00518.99	00803.99	00805.99	01123.99	02388.99	01784.99	02976.99
Zusammen- setzung	65% Flachs/ 35% Viskose	100% Flachs	65% Flachs/ 35% Viskose	100% Flachs	100% Flachs	65% Flachs/ 35% Viskose	100% Viskose
Flächengewicht*	130 g/m ²	100 g/m ²	80 g/m ²	80 g/m ²	120 g/m ²	130 g/m ²	50 g/m ²
Dicke*	0,62 mm	0,64 mm	0,7 mm	0,76 mm	0,61 mm	0,62 mm	0,47 mm
Struktur	glatt	glatt	strukturiert	strukturiert	glatt	glatt	glatt
Ausrüstung					Flammhemmen- de Ausrüstung	Flammhemmen- de Ausrüstung	

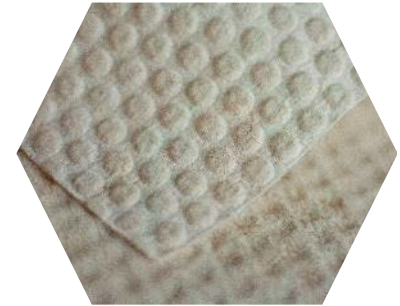
* Werte wurden auf Basis der Prüfmethode aus DIN EN 29073-1/-2/-3 erhoben.
Die Werte basieren auf einer Probengröße von 100 cm².

Norafin bietet neben der lösungsorientierten Fertigung von Vliesstoffen auch die kundenorientierte Bereitstellung der Ware entsprechend Ihres Bedarfs:

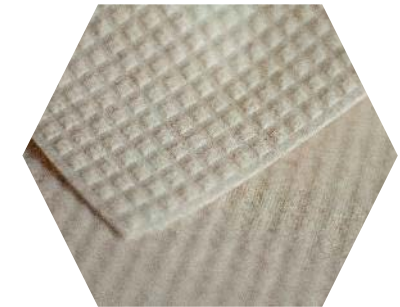
- Flachstapete - Individuelle Rollenkonfektionierung von 50 lfm. bis hin zu einem max. Durchmesser von 1,20 m
- Kundenspezifische Breitenkonfektionierung von 100 mm bis 2.200 mm
- Verschiedene Ausrüstungen möglich: z.B. flammhemmend oder wasserabweisend
- Mindestbestellmenge unter 20.000 m² möglich



Grobstruktur



Norafin 3D PERFORMANCE®



Norafin 3D PERFORMANCE®

Was macht unsere Vliesstoffe besonders?

Wasserstrahlvliesstoffe eignen sich insbesondere unter Verwendung natürlicher Fasern hervorragend als ökologische Basis-Layer.

- Isotrope Faserausrichtung durch die spezielle Norafin Produktionstechnologie bringt Festigkeiten in alle Richtungen.
- Verzicht auf Chemikalien und Bindemittel über die gesamte Prozesskette – vom Feld bis zum Vliesstoff.
- Unterschiedliche Flächengewichte (von 50 bis 130 g/m², weitere Varianten möglich) ermöglichen eine optimale Ausrichtung auf Anwendung und Bedarf.
- Wärmedämmende, schalldämpfende und feuchteregulierende Eigenschaften unterstützen ein natürliches & gesundes Raumklima.
- Fasern europäischen Ursprungs.
- Rein natürliche Komponenten und damit vollständig biologisch abbaubar.



So erreichen Sie uns

Stammsitz mit Produktionsstätte, Kundenservice und Vertrieb:

Norafin Industries (Germany) GmbH
Gewerbegebiet Nord 3
09456 Mildenau
Deutschland

T. Zentrale: +49 3733 5507 - 0

M: info@norafin.com

www.norafin.de

Ihre persönlichen Ansprechpartner



Johannes Loos

Senior Sales Manager Performance Line

Johannes.Loos@norafin.com

+49 3733 5507 204



Tim Natzschka

Produktmanager Performance Line

Tim.Natzschka@norafin.com

+49 3733 5507 294

Norafin (Americas) Inc.
111 School House Road
Mills River, NC 28759
USA



Norafin Industries (Germany) GmbH
Gewerbegebiet Nord 3
09456 Mildena
Germany



Wer ist Norafin?

Als lösungsorientierter Anbieter von wasserstrahlverfestigten und vernadelten Vliesstoffen beschäftigen wir uns jeden Tag mit den Bedürfnissen nach Schutz, sauberer Luft und Nachhaltigkeit.

Fakten | 2022

~50 Mio. Euro Umsatz

230 Mitarbeiter



2 Standorte

Mildenau,
Deutschland

Mills River, USA

- Pflanze des maritimen Klimas: stetiger Wechsel von Sonne und Regen, häufiger Wind, keine Spätfröste und keine übermäßig hohen Temperaturen in Mai und Juni
- Ideale Anbauggebiete: Küstenbereiche von Nordfrankreich, Belgien und in Teilen Norddeutschlands
- Die weltweit besten Flachsfasern werden ausschließlich in Westeuropa gewonnen!
(Gesamtverband Leinen e.V.)





- Flachs = kurzlebige Pflanze, dennoch kann Blüte mehrere Tage anhalten
- → kein zusätzliches Wasser notwendig



- Raufmaschinen ziehen Flachs samt Wurzel aus der Erde
- Ablegen auf dem Feld



- Nach dem Raufen: Flachs liegt flach auf dem Feld
- Nährstoffe aus der Pflanze werden durch Regen wieder in Boden zurückgespült



- Durch Wechsel von Sonne, Tau & Regen wird Flachs mürbe
- Wendemaschinen stellen gleichmäßigen Röstprozess sicher
- Erreichen der Röstreife und Einfahren der Ernte